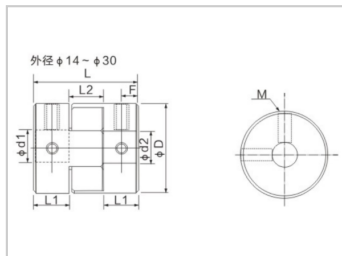
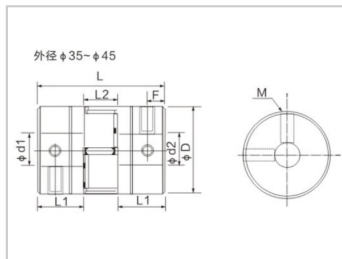
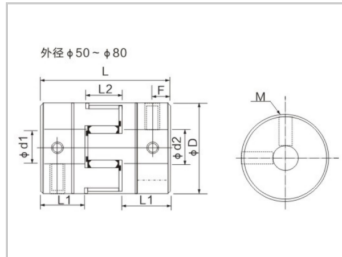


## 联轴器

### LZ7系列铝合金梅花联轴器（经济顶丝型）-LZ7-20X25

#### 参数信息:



型号：	LZ7-20X25
常用d1,d2,轴径：	5,6,6.35,7,8,10
D：	20
L：	25
L1：	7.7
W：	9.6
F：	3.8
M：	M4
(N.m)：	2
(N.m)*：	2.8
(N.m)*：	5.6
(mm)*：	0.02
(°)*：	1
(mm)*：	+0.6
rpm：	16000
(N.m/rad)：	55
(kg.m <sup>2</sup> )：	7.9 × 10 <sup>-7</sup>
轴套材质：	高强度铝合金
弹片材质：	德国进 聚氨脂
表面处理：	阳极氧化处理
(g)：	14



: